

Ciascun borsista viene accompagnato da un doppio tutoraggio:

- scientifico che garantisce gli *standard* qualitativi della ricerca
- pedagogico che segue il borsista secondo la pedagogia in uso all'Istituto Arrupe e ispirato al paradigma pedagogico ignaziano.

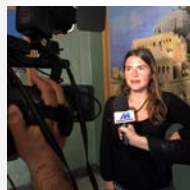
Il percorso di formazione e di ricerca favorisce un processo di continua rilettura dell'esperienza intellettuale individuale che spinge le persone coinvolte a sentire come "propria" l'acquisizione delle competenze.

*Non è facile raccontare quanto sia bello, onesto e lucido questo Programma e le persone che lo portano avanti. Un angolo di cura raro, di riconoscenza e di crescita. In un momento storico in cui la formazione è un business sempre più svilente, qualcuno a sud si ricorda che educare è coltivare.*

Giulia Crisci, borsista «Idea - Azione» IV edizione.



Progetto grafico: Bruno Buffa



## Istituto di Formazione Politica "Pedro Arrupe" Centro Studi Sociali

- 📍 Via Franz Lehar, 6 Palermo
- ☎ 091 - 6269744
- ✉ ipa@istitutoarrupe.it
- 🌐 <https://istitutoarrupe.gesuiti.it>



ANNO ACCADEMICO 2020 - 2021

### PROGRAMMA DI RICERCA "IDEA - AZIONE" VII EDIZIONE

FOCUS: "URBAN LEADER.  
GOVERNARE LE CITTÀ:  
CAPIRE IL FUTURO,  
PARTIRE DAI MARGINI"

BANDO DI SELEZIONE PER  
N. 5 BORSE DI STUDIO

Scadenza presentazione domande:  
5 febbraio 2020

Il Programma di ricerca "Idea - Azione" è ideato per sostenere progetti di ricerca sulle scienze sociali e umane che affrontano da un punto di vista strettamente teorico-scientifico una tematica legata ad uno degli assi tematici previsti dal bando e in grado, allo stesso tempo, di indicare meccanismi e strumenti operativi per promuovere la loro attuazione pratica (da qui il nome: "Idea - Azione").

Il Programma, promosso dall'Istituto Arrupe e finanziato dalla *Sylff Association* attraverso il Programma Sylff, supporta lo sviluppo di una nuova generazione di ricercatori, con un elevato potenziale di *leadership*, interessati a una reale trasformazione della società.

Dal 1992 l'Istituto Arrupe, unico in Italia, è parte della rete internazionale Sylff, composto attualmente da 69 Università e Centri di ricerca presenti in 44 Paesi in tutto il mondo ([www.sylff.org](http://www.sylff.org)).

Per l'anno accademico 2020 - 2021 sono messe a bando n. 5 borse di studio pari a \$ 10.000 ciascuna (il valore in euro sarà determinato dal tasso di cambio in vigore nel giorno in cui verrà effettuato il bonifico).

I progetti di ricerca selezionati dovranno affrontare uno dei seguenti assi tematici:

- le aree urbane marginali e la cura delle loro diverse vulnerabilità
- la povertà, con particolare riferimento ai grandi centri urbani
- la migrazione
- i giovani: i loro luoghi (simbolici e fisici) e il loro futuro
- l'imprenditoria sociale: pratiche, strategie, strumenti.

Con riferimento alle finalità del Programma, nella fase di selezione saranno pertanto presi in considerazione non solamente i titoli accademici ma anche le esperienze personali e professionali dei candidati.

In particolare sarà oggetto di attenta valutazione:

1. il progetto di ricerca
2. il profilo personale, accademico e professionale, con particolare riferimento alla capacità di *leadership* del candidato
3. il colloquio.

Alla selezione possono partecipare i candidati:

1. residenti in Sicilia
2. in possesso di almeno un diploma di laurea magistrale
3. nati dopo il 15 novembre 1984.

Il bando di selezione e gli allegati sono scaricabili da:

[https://istitutoarrupe.gesuiti.it/idea\\_azione/](https://istitutoarrupe.gesuiti.it/idea_azione/)